



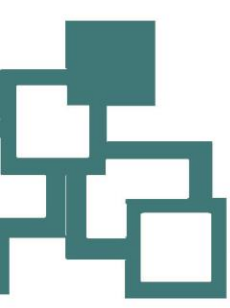
NASSER
NEW DEVELOPEMENT

مشروع تطوير معهد ناصر للبحوث والعلاج



WWW.NASSERPROJECT.COM
LINKIN.NASSERPROJECT.COM





مشروع تطوير معهد ناصر للبحوث والعلاج

من أهم المشاريع القومية بمجال الصحة

لعام 2023-2024

المالك

وزارة الصحة والسكان

الأمانة العامة للمراكز الطبية



الاستشاري

المركز القومي لبحوث الإسكان والبناء

معهد بحوث التشييد وإدارة المشروعات



الجهة القائمة على التنفيذ

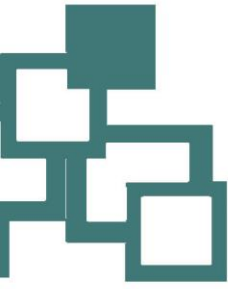
الهيئة الهندسية للقوات المسلحة

إدارة الأشغال العسكرية



إصدار 2023





تقع المستشفى على مساحة قدرها
138000 م² تقريبا - بمساحة
مخصصة للمباني تقدر ب 21445 م²

علما بأن المساحة الباقية غير المخصصة للمباني تقدر ب 116555 م² وتمثل في المساحات الخضراء والشوارع الداخلية ومواقف السيارات .
يتكون المستشفى من مبنى رئيسي وتسعة مباني ملحقة بطاقة استيعابه 682 سرير



اهداف تطوير معهد ناصر

- استيعاب الزيادة المتوقعه في الترددات نتيجة الزيادة المتوقعه في تعداد السكان والتغير الديموغرافي للسكان.
- زيادة الطاقه الاستيعابيه الحاليه لانهاء قوائم الانتظار للتدخلات الجراحيه والغير جراحيه.
- رفع كفاءه البنيه التحتيه المتهالكه التي مر على انشائها اكثر من 40 عاما لمواكبه التطور الطبي .
- تحقيق الاستدامه في الخدمات الطبيه المقدمه بالاستغلال الأمثل للموارد الحاليه لدعم صحة المواطن المصري لرفع مستوى انتاجيته ورضائه.



وصف معهد ناصر

- تم افتتاح معهد ناصر في 12 يوليو 1987، التي تقع على كورنيش النيل.
- يعمل به فريق طبي من نخبه من أساتذة كليات الطب والاستشاريين في مختلف التخصصات الطبيه .
- يضم نخبه من أكفأ أطقم التمريض ، ويقدم رعايه متميزه .



الخدمات الطبية المتميزة

- يقدم معهد ناصر خدمات طبية عالية التخصص تشمل الجراحات الدقيقه والمتقدمه كجراحات القلب المفتوح واورام المخ.
- توفر وحدة الأوكسجين المضغوط لمرضى جلطات المخ ووحدات طبيه متخصصه لزراعة الأعضاء.

يعد معهد ناصر مركز بحثي وتدريبى معتمد بالإضافة إلى أنه أكبر مركز للطوارئ والحوادث.

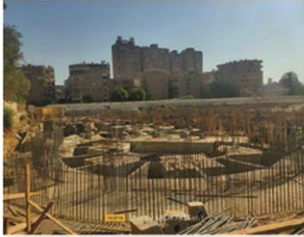
بيانات المشروع

وزارة الصحة والسكان	المالك
المركز القومي لبحوث الاسكان والبناء	الاستشاري
ادارة الاشغال العسكريه - الهينه الهندسيه	الجهة المنفذه
ج 9949550000	الميزانيه المتوقعه لقيمه العقد
(36 شهر) 1095 يوم	مدة العقد
01/8/2022	تاريخ بدايه المشروع
05/9/2022	تاريخ استلام الاستشاري
31/7/2025	تاريخ تسليم المشروع



سكن الأطباء

المستشفى الجديد



الجراج متعدد الطوابق



سكن الطالبات



العيادات
الخارجية



مبنى النفايات

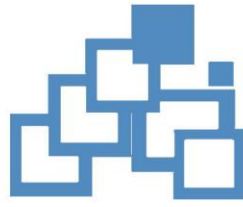


يتكون مشروع تطوير معهد ناصر من ستة مباني مختلفة



مباني مشروع تطوير معهد ناصر للبحوث والعلاج

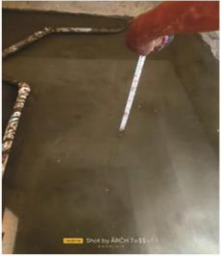




مبنى سكن الأطباء



اعمال تركيب السيراميك
بغرف الدورانات



اعمال عزل ارضية
الحمامات



اعمال تاسيس التكييف
بالسقف



اعمال تركيب الحوائط الستائرية بكامل
الواجهة الشمالية بالمبنى



اعمال تركيب الرخام
بالسلم الرئيسي

اعمال تركيب الرخام بالطرفقات
بالارضية وتنظيفه
بالمشمع والجلس



المقاول

شركة ألكان

بعض صور الموقع

2022/8/1

تاريخ بداية العمل



مبنى سكن الطبييات



اعمال تركيب السيراميك
بحوائط الحمامات



اعمال المحارة
بالدور الارضي



اعمال الدهانات



اعمال تركيب الحوائط الستائرية بكامل
الواجهة الشمالية بالمبنى



اعمال تغطية الرخام
بالارضية

اعمال تاسيس الكهرباء



المقاول

شركة دريم

بعض صور الموقع

2022/8/1

تاريخ بداية العمل



الجراج متعدد الطوابق



النجارة والحدادة للقواعد المسلحة
والسملات



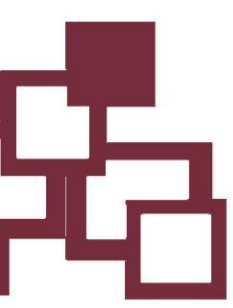
المقاول

شركة طلعت ابراهيم

بعض صور الموقع

2022/10/1

تاريخ بداية العمل



عزل الخرسانة العادية أعلي هامات الخوازيق



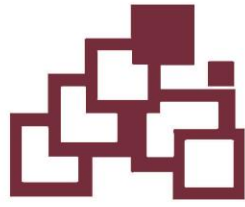
نزع المياه الجوفية بالموقع



صب الخرسانة العادية أعلي هامات الخوازيق



بعض صور الموقع



مبنى العيادات الخارجية

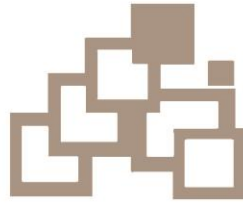


المقاول

شركة نيو داياموند

2022/10/1

تاريخ بداية العمل



مبنى النفايات



اعمال تركيب السيراميك
داخل المبني



اعمال الدهانات
داخل المبني



اعمال تركيب الشبايك
الالومنيوم بالمبني



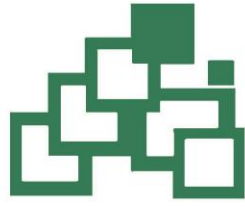
المقاول

شركة أبناء حسن علام

بعض صور الموقع

2022/11/20

تاريخ بداية العمل



مبنى المستشفى الجديد



منظور خلفي لمبنى المستشفى الثلاثة أبراج الجديد



اعمال صب الخوازيق



بداية صب الخوازيق 20



اعمال التجهيزات وتركيب الكرافانات
شركة حسن علام



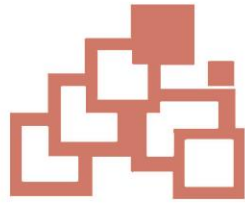
المقاول

شركة أبناء حسن علام

بعض صور الموقع

2022/11/20

تاريخ بداية العمل



مبنى الأورام



تركيب وبناء المنشآت المؤقتة



غلق مبني الاورام ب



تشغيل المنشأ المؤقت
لاستقبال المرضى



انشاء منشأ مؤقت رقم 2 خاص
بمبني الأوكسجين



بعض صور الموقع

2023/1/1 استلم
ثم توقف

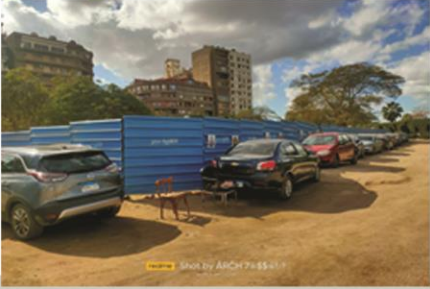
تاريخ بداية العمل

المقاول

شركة الصفا



مبنى مركز الأبحاث



السور الخارجي



لا يوجد اي نشاط



المقاول

شركة التقنية مصر

بعض صور الموقع

2023/1/1 استلم
ثم توقف

تاريخ بداية العمل

- التحقق يوميا من كافة المواد والمنشأ الخرساني تحقق متطلبات المشروع ويشمل :-
- 1- المواد المكونة للخرسانة ومصادرها واختبارتها
 - 2- موقع العمل وتشويناته ومعداته والفرم والشدات
 - 3- تصميم الخلطات الخرسانية ونسب مكوناتها والتحكم فيها واعتمادها واختبارها
 - 4- يجب بين الحين والآخر معاينة مصادر التوريد وأخذ عينات لاختبارها ومطابقتها للمواصفات
 - 5- حديد التسليح
- الاهتمام بدقة باختبارات حديد التسليح واجراء الاختبارات بصفة دورية ومراجعة نتائج الاختبارات جيدا قبل الموافقة على الاستعمال .
- متابعة أعمال التشوينات والتخزين الجيد واستبعاد الحديد الذي يصبه الصدأ او الشحوم او الزيوت.

حيث يراعى أخذ الاحتياطات الواجب اتخاذها في التعامل مع الحديد في مراحل (التشوين والتنظيف والتقطيع والتشكيل والتميز والتجميع) .



26

معمل ضبط الجودة بالموقع



اجراءات ضبط وتأكييد الجودة بالمشروع

تمت بالمشروع من خلال توافر قدر كاف من الاجراءات لضمان جودة المواد وحسن استخدامها والى تحقيق وضمان متطلبات اسس التصميم واشترطات التنفيذ وأصول الصناعة بما يحقق استيفاء مستوى الأداء الواجب

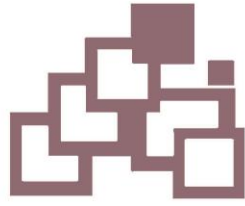


يتحقق ذلك من خلال
متابعتنا المستمرة
للأعمال التالية :

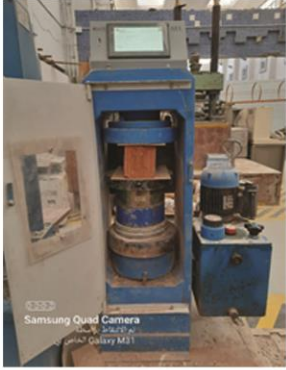
- ضبط الجودة الداخلي الذي يتبع الجهة المنفذة
- ضبط الجودة الخارجي الذي يتم تطبيقه بمعرفتنا

■ إجراء التفتيش الدوري بغرض تقييم كفاءة وملاءمة معدات وتجهيزات الموقع واستخدام معمل الاختبارات لضبط الجودة الداخلية (كوادر بشرية - امكانيات معملية) طبقا للمتطلبات التي تحددها مواصفات المشروع والمواصفات القياسية للمواد وكود الخرسانة المعتمد، لاستيفاء شروط التوريد واشترطات ضبط الجودة الداخلي والخارجي للمشروع

25



اجراءات ضبط وتأكيد الجودة



اجراء اختبارات التحميل
على الطوب الطفلي



اجراء اختبارات التحميل
على الطوب المصمت



جهاز بلين لقياس نعومة
الاسمنت المستخدمة
بالموقع



تشوينات الاسمنت بالموقع
واخذ عينة للاختبار



بعض صور اختبارات
ضبط الجودة

التخطيط التفصيلي للمشروع



Nasr Institute Medical City

Layout after renovation

Outpatient clinic building:
Consists of [basement ground- first- number (3) repeated floors] with a total area of (21000) m²

Oncology building
Consists of [basement ground - number (7) repeated floors] with a total area of (25,000) m²

Extension building
A podium of four floors (basement - ground - first- second) and a number of (3) towers (7) repeated floors with a total area of (49,000) m²



Multi-storey garage building: Of (6) floors with a total area of (28000) m²

Male Dormitory building: (5) floors with an area of (545) m² for a floor with a total area of (2180) m²

Female Dormitory building: (5) floors with an area of (545) m² for a floor with a total area of (2180) m²

Research Center Building: From (4) floors with an area of (780) m² for a floor with a total area of (2340) m²

